

仕 様 書

1. 件名

緩動ユニットほか

2. 数量及び仕様

| No. | 名称 | 規格・形状 | 数量 |
|-----|-----------|----------------------------------|----|
| 1 | 緩動ユニット | 2秒, 種類: SB5144D-02 東邦電機工業(株)製 | 5個 |
| 2 | 緩動ユニット | 4秒, 種類: SB5144D-03 東邦電機工業(株)製 | 5個 |
| 3 | 緩動・緩放ユニット | 2秒, 種類: SB51732-02 東邦電機工業(株)製 | 5個 |

3. 納入場所及び納入期限

納入場所は, 担当職員が指示する場所とし, 納入期限については, 下記によること。

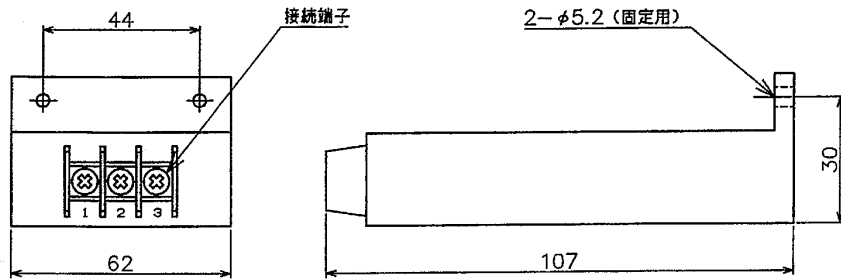
| 納入場所 (※) | 納入機器 | 数量 | 単位 | 納入期限 | 備考 |
|-------------|----------|----|----|-----------|----|
| 車両基地 | 緩動ユニットほか | 1 | 式 | 令和6年3月29日 | - |

※ 納入場所 LRT 車両基地内の検修庫 (宇都宮市下平出町3110番地)

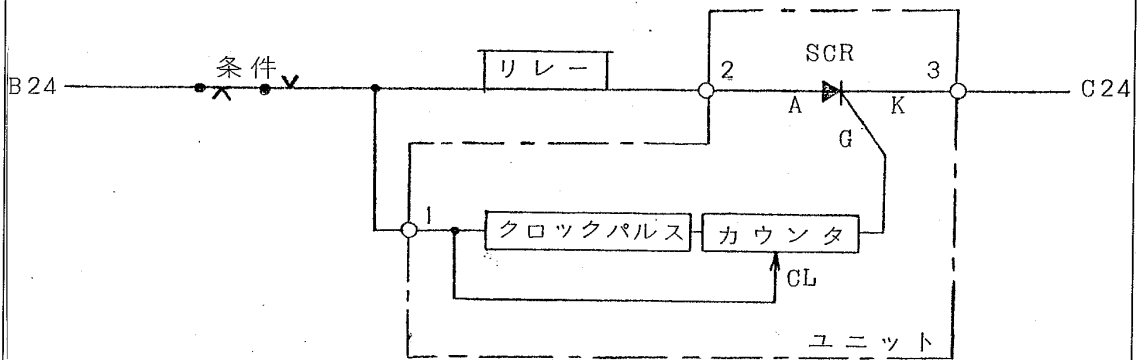
4. その他

- ・ 材料の規格・形状・寸法等は, 本仕様書によるほか, J I Sによるものとする。
- ・ 発注前に担当職員に図面等の資料を提出し, 承諾を得ること。
- ・ 供給者は, 製造元の検査成績書又は仕様書等を提出した上で, 担当職員の納入検査を受けること。
- ・ その他不明瞭な点については, 事前に担当職員と協議の上, 決定すること。

外形図



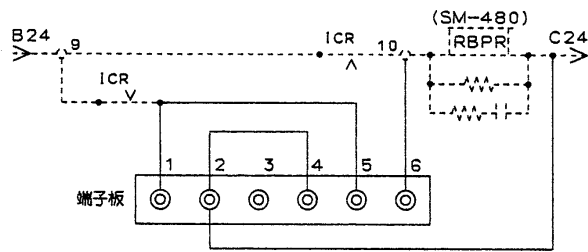
接続図



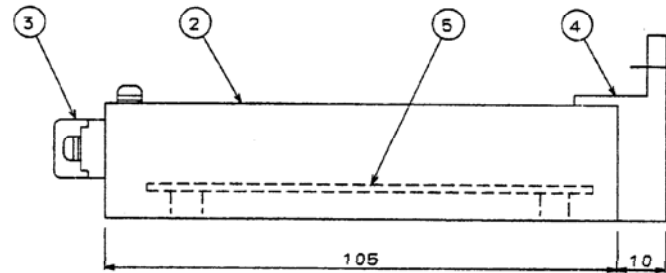
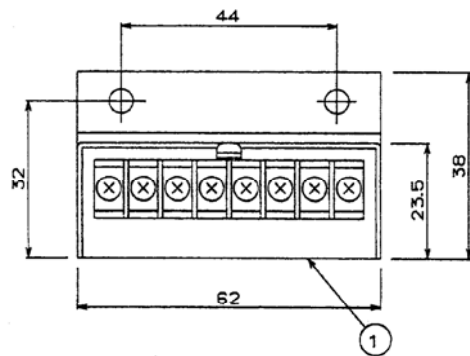
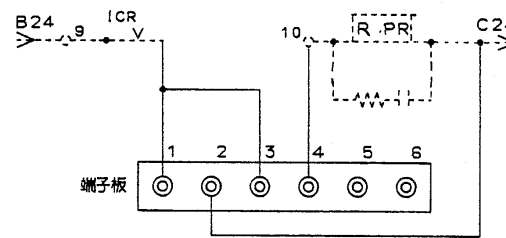
| | |
|----------------------|--------------|
| 緩動ユニットほか物品購入 添付図面 | |
| 令和6年1月 | |
| 図面番号 | 第1号図 |
| 図面名称 | 緩動ユニット (参考図) |
| 縮尺 | - |
| 宇都宮市 | |

接続図

緩放使用の場合



緩動使用の場合



| 番号 | 品名 | 品質形状 | 数量 | 記 事 |
|----|--------|-------------|----|-----|
| 1 | シャーシ | C2801P t1.2 | 1 | |
| 2 | カバー | C2801P t0.5 | 1 | |
| 3 | 端子板 | M3 6P | 1 | |
| 4 | 絶縁板 | テフロン(B) | 1 | |
| 5 | プリント基板 | t1.6 | 1 | |
| 付属 | 接続図 | | 1 | |

緩動ユニットほか物品購入

添付図面

令和6年1月

図面番号

第2号図

図面名称

緩動・緩放ユニット(参考図)

縮尺

-

宇都宮市