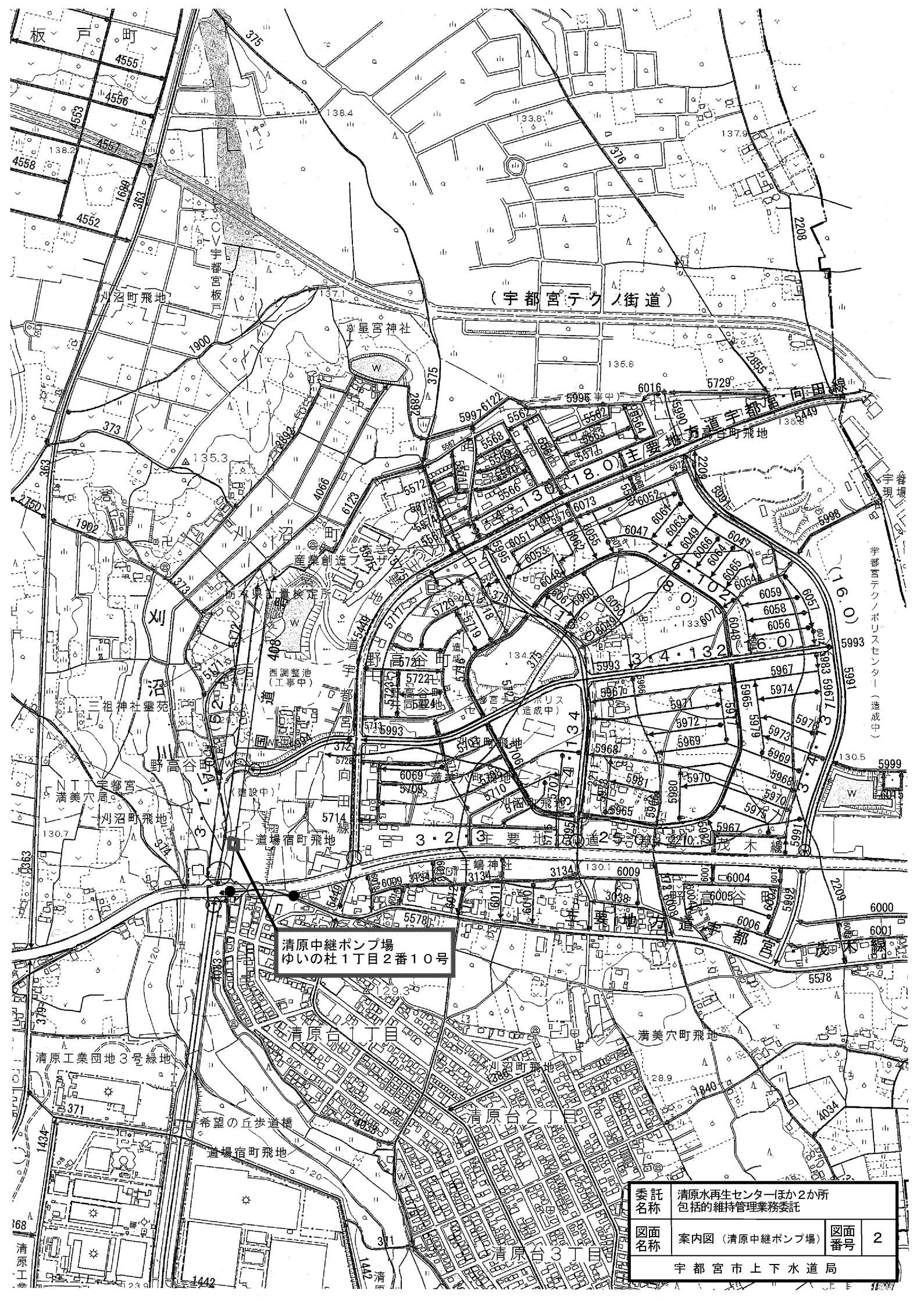


清原水再生センター
清原工業団地3番地4

清原台中継ポンプ場
清原台6丁目34番27号

委託 名称	清原水再生センターほか2か所 包括的維持管理業務委託	
図面 名称	案内図 (清原水再生センター) (清原台中継ポンプ場)	図面 番号 1
宇都宮市上下水道局		

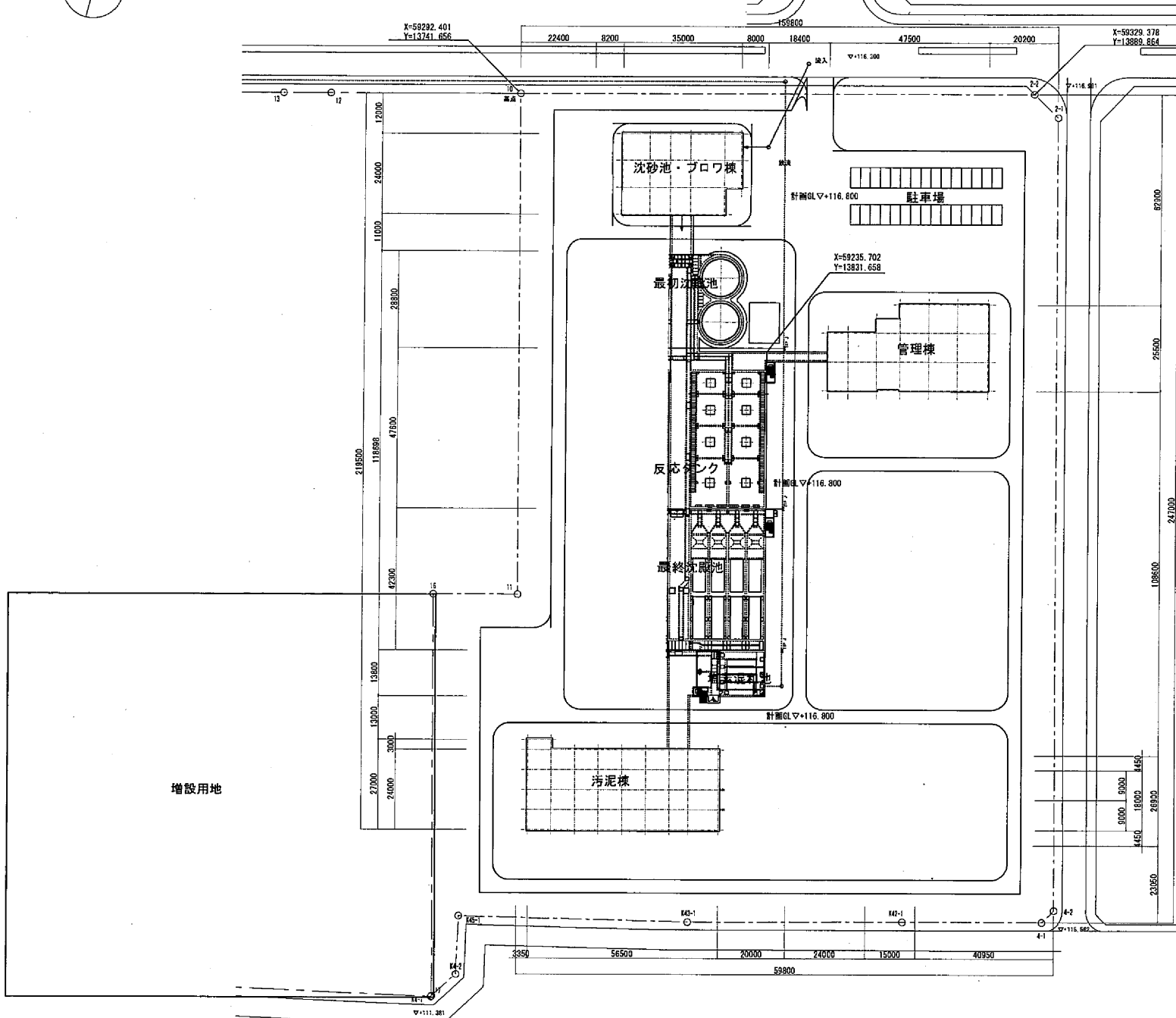


清原中継ポンプ場
ゆいの杜1丁目2番10号

委託 名称	清原水再生センターほか2か所 包括的維持管理業務委託		
図面 名称	案内図 (清原中継ポンプ場)	図面 番号	2
宇都宮市上下水道局			

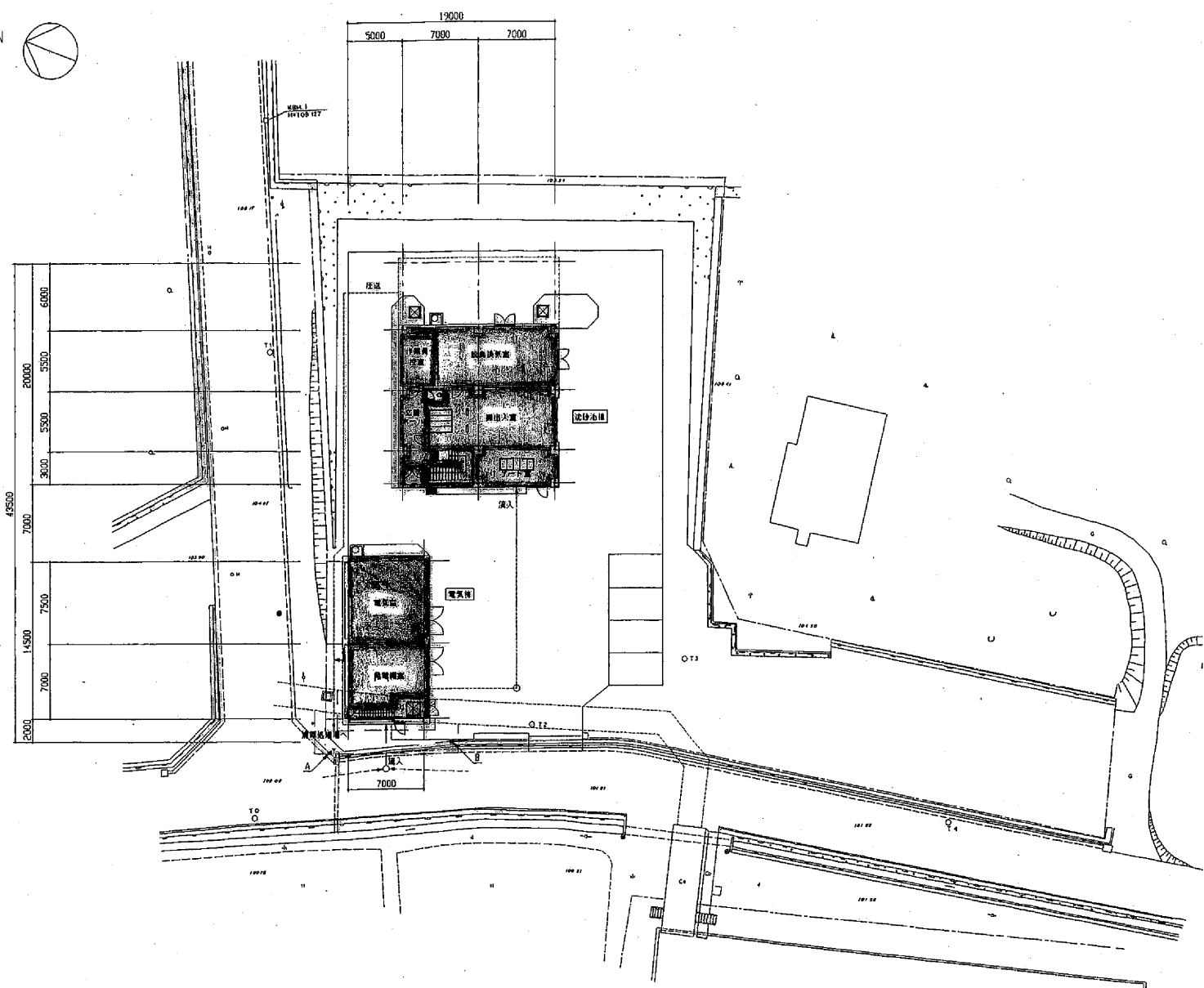
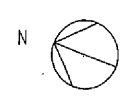


清原水再生センター 配置平面図 1/600



委託名称	清原水再生センターほか2か所 包括的維持管理業務委託	
図面名称	清原水再生センター 一般配置平面図	図面 番号
		3
宇都宮市上下水道局		

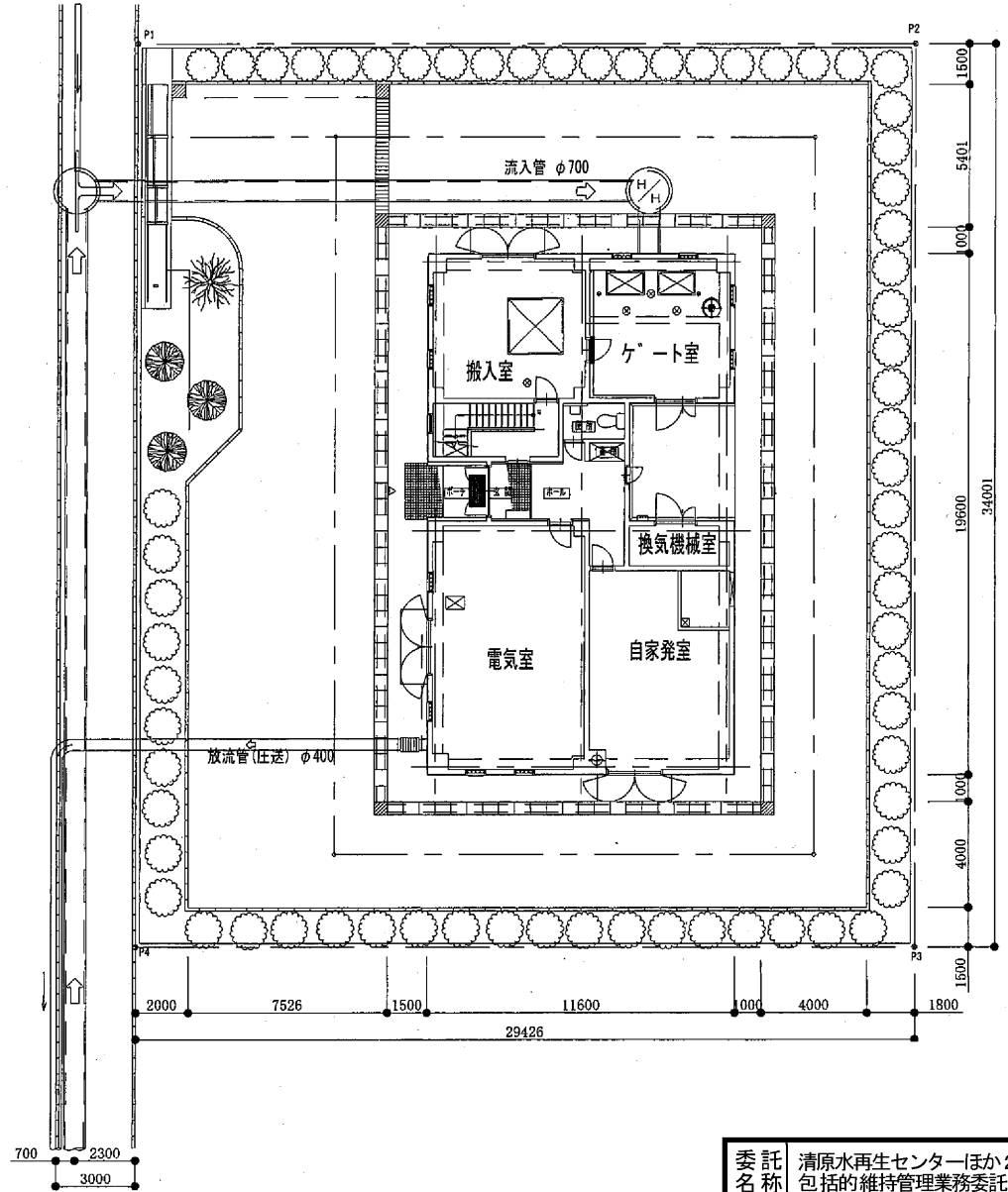
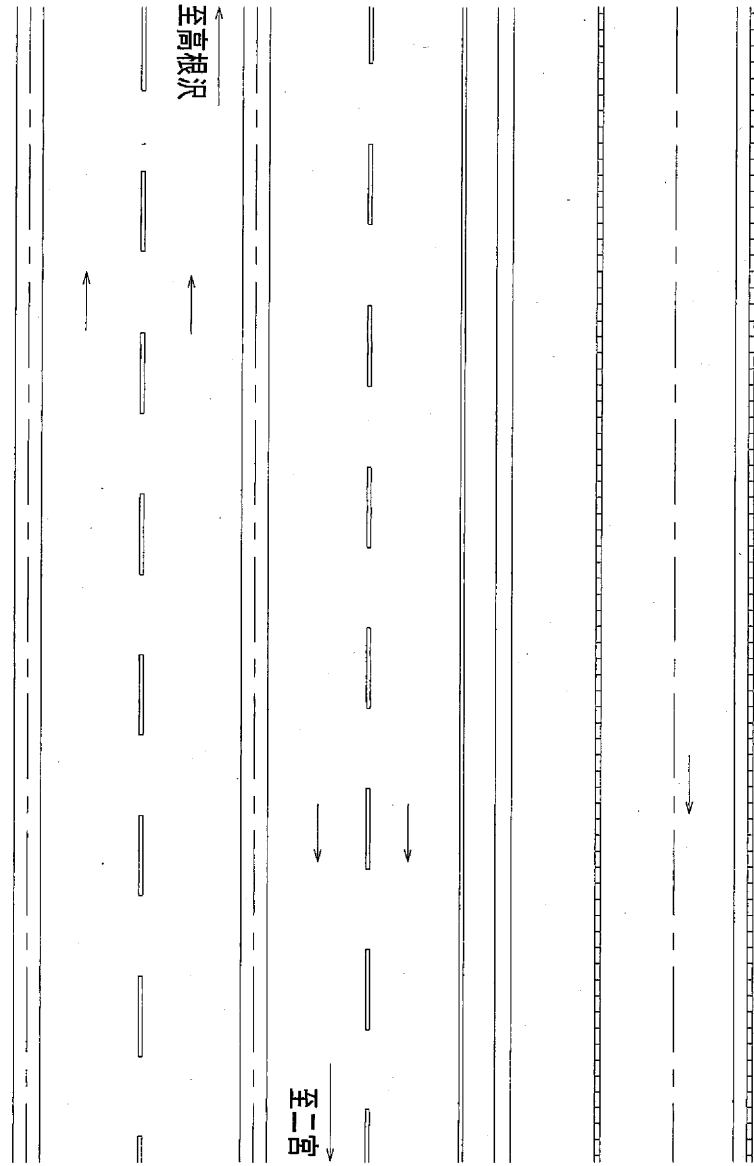
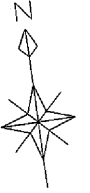
11	12			
事項	内容・理由	年月日	設計	承認
△				
△				
△				
△				



計画地理能力	
項目	時最大汚水量
既設	0.117m ³ /時
全体	0.175m ³ /時

委託名称	清原水再生センターほか2か所 包括的維持管理業務委託		
図面名称	清原台中継ポンプ場 一般配置平面図	図面番号	4
宇都宮市上下水道局			

一般平面図 縮尺 1:100



委託名称	清原水再生センターほか2か所 包括的維持管理業務委託	
図面名称	清原中継ポンプ場 一般配置平面図	図面番号 5
宇都宮市上下水道局		